



MUNICÍPIO DA ESTÂNCIA BALNEÁRIA DE PRAIA GRANDE

Estado de São Paulo
SEDUC - Secretaria de Educação

ATIVIDADE 03

PONTE DO SABER



2º ano do Ensino Fundamental

LEIA ATENTAMENTE:

O RATO ROEU A ROUPA DO REI DE ROMA.



<https://www.educamaisbrasil.com.br/enem/lingua-portuguesa/figuras-de-linguagem>

1) AGORA RESPONDA QUAL GÊNERO TEXTUAL TEMOS AQUI?

- A) PARLENDA
- B) QUADRINHA
- C) TRAVA-LINGUA

2) O QUE O RATO FEZ?

- A) ROEU A ROUPA.
- B) COMEU O QUEIJO.
- C) CAIU NA ARMADILHA.

3) DE QUEM ERA A ROUPA?

- A) DO RATO DE ROMA.
- B) DA RAINHA DE ROMA.
- C) DO REI DE ROMA.

4) QUAL É A SÍLABA **INICIAL** DA IMAGEM ABAIXO?



- A) RE
- B) RA
- C) TO

5) QUAL PALAVRA RIMA COM **RATO**?

- A) PATO.
- B) OVELHA.
- C) FORMIGA.

RIMAS - SÃO PALAVRAS QUE
TERMINAM COM O MESMO **SOM**

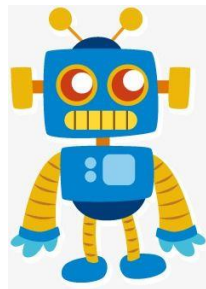
6 A) ASSINALE A ESCRITA **CORRETA** DAS IMAGENS:

- A) RUA
- B) REI
- C) RIO



6 B)

- A) RAI0
- B) RÉGUA
- C) ROBÔ



7) EM QUAL ALTERNATIVA TODAS AS PALAVRAS COMEÇAM COM **R**:

- A) RATO – BOI – RIO – ROBÔ – RUA
- B) GATO – REI – RIO – ROBÔ – RUA
- C) RATO – REI – RIO – ROBÔ – RUA